



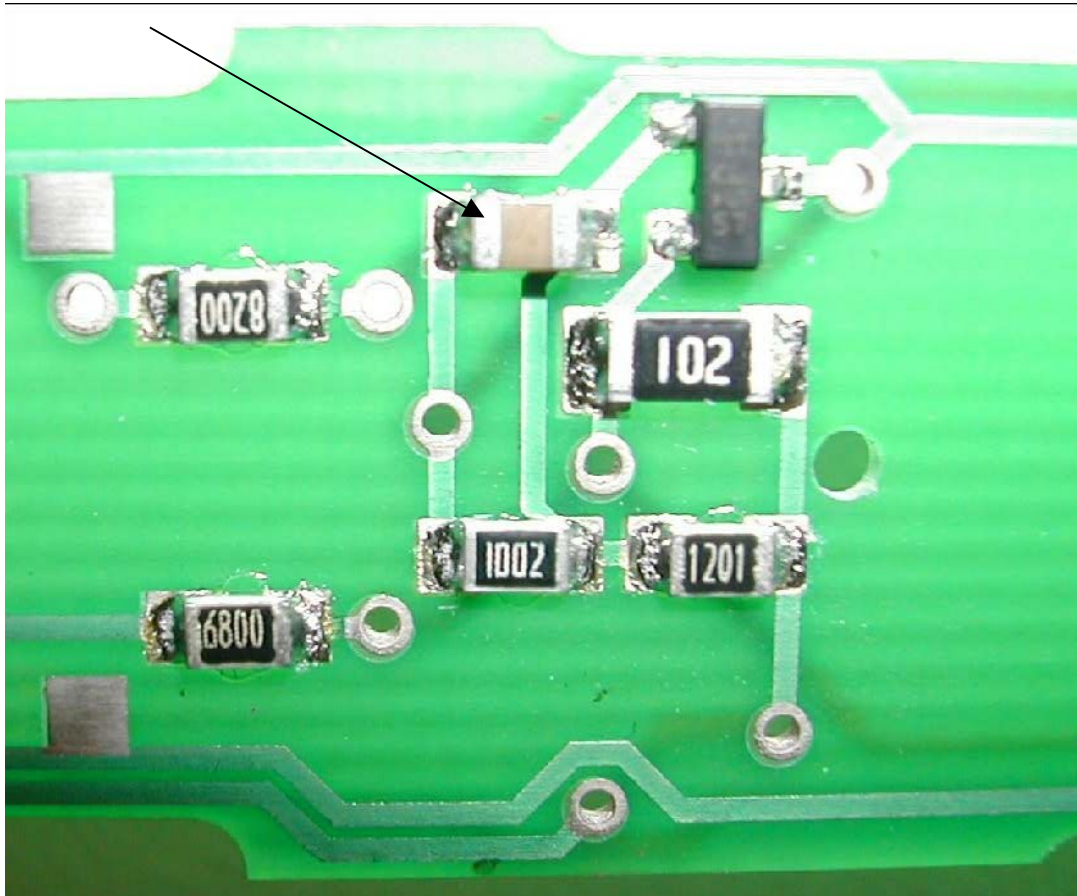
Lichtprobleme mit Fremddecodern

Mögliche Maßnahmen für (7)7420 Desiro

1. Bei Betrieb mit Central Control 2000: Wenn es möglich ist, mit dem Protokoll Selectrix + Lenz DCC zu fahren, wäre keine Änderung am Fahrzeug notwendig. Der Kunde kann dies selbst durchführen.
2. Der im Bild unten gezeigte Kondensator sollte verkleinert werden auf 0,68uF 35V. Notfalls kann er auch ganz entfallen. Dieser Kondensator befindet sich im Steuerwagen (Wagen ohne Motor).

(Hinweis: Bei Betrieb des Fahrzeuges mit einem Gleichstromstecker könnte es zum Blitzen des Lichtes bei Unterbrechungen am Gleis kommen.)

Der Kondensator sollte verkleinert werden auf 0,68uF 35V. Notfalls kann er auch ganz entfallen.



Dieser Kondensator befindet sich im Steuerwagen (Wagen ohne Motor).



Mögliche Maßnahmen für (86)7260 Herkules

1. Bei Betrieb mit Central Control 2000: Wenn es möglich ist, mit dem Protokoll Selectrix + Lenz DCC zu fahren, wäre keine Änderung am Fahrzeug notwendig. Der Kunde kann dies selbst durchführen.
2. Der im Bild unten gezeigte Kondensator sollte verkleinert werden auf 0,68uF 35V. Notfalls kann er auch ganz entfallen. Dieser Kondensator befindet sich auf der Oberseite der Leiterplatte.

(Hinweis: Bei Betrieb des Fahrzeuges mit einem Gleichstromstecker könnte es zum Blitzen des Lichtes bei Unterbrechungen am Gleis kommen.)

Der Kondensator sollte verkleinert werden auf 0,68uF 35V. Notfalls kann er auch ganz entfallen.

Dieser Kondensator befindet sich auf der Oberseite der Leiterplatte.

