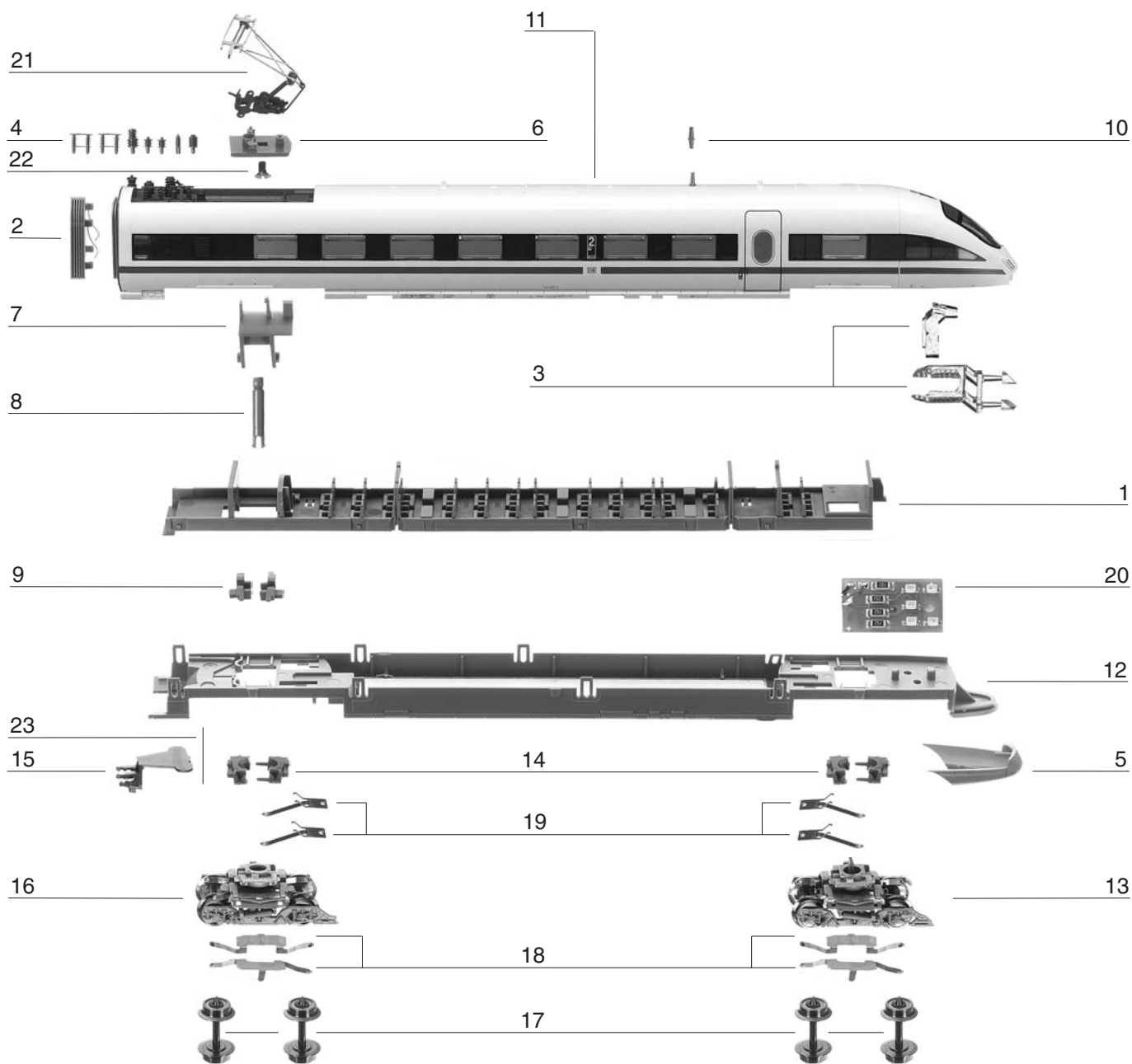


1	Wagenkasten kpl. f. ICE-T Kopfwagen 1. Klasse	10 7760	11	Antenne matt vern.	19 7802	18	Radsatz kpl.	53 7060
2	Inneneinrichtung f. ICE-T Kopfwagen	11 74601	12	Wagenboden m. Beschwerung f. Kopfwagen	30 7460	19	Radkontakt	61 7913
3	Faltenbalg	12 8105	13	Drehgestell vorne kpl. m. Drehgestellaufnahme	37 7460	20	Kontaktbrücke	65 7066
4	Lichtleiter (Satz)	13 7460	14	Drehgestellaufnahme (Satz)	38 7460	21	Schaltplatte f. Kopfwagen	65 7106
5	Isolatoren (Satz)	14 7460	15	Deichsel, Nr. auf Teil 5395-2	38 8011	22	Einholmstromabnehmer lack.	67 7019
6	Bugschürze	15 7460	16	Kuppelstange	38 9005	23	Schraube M 1,6x3 brün.	70 2903
7	Trägerplatte	17 7460	17	Drehgestell hinten kpl. m. Drehgestellaufnahme	39 7460	24	Richtfeder	76 7008
8	Schwenkteil	19 7460						
9	Richtteil	19 74601						
10	Halteteile (Satz)	19 74602						

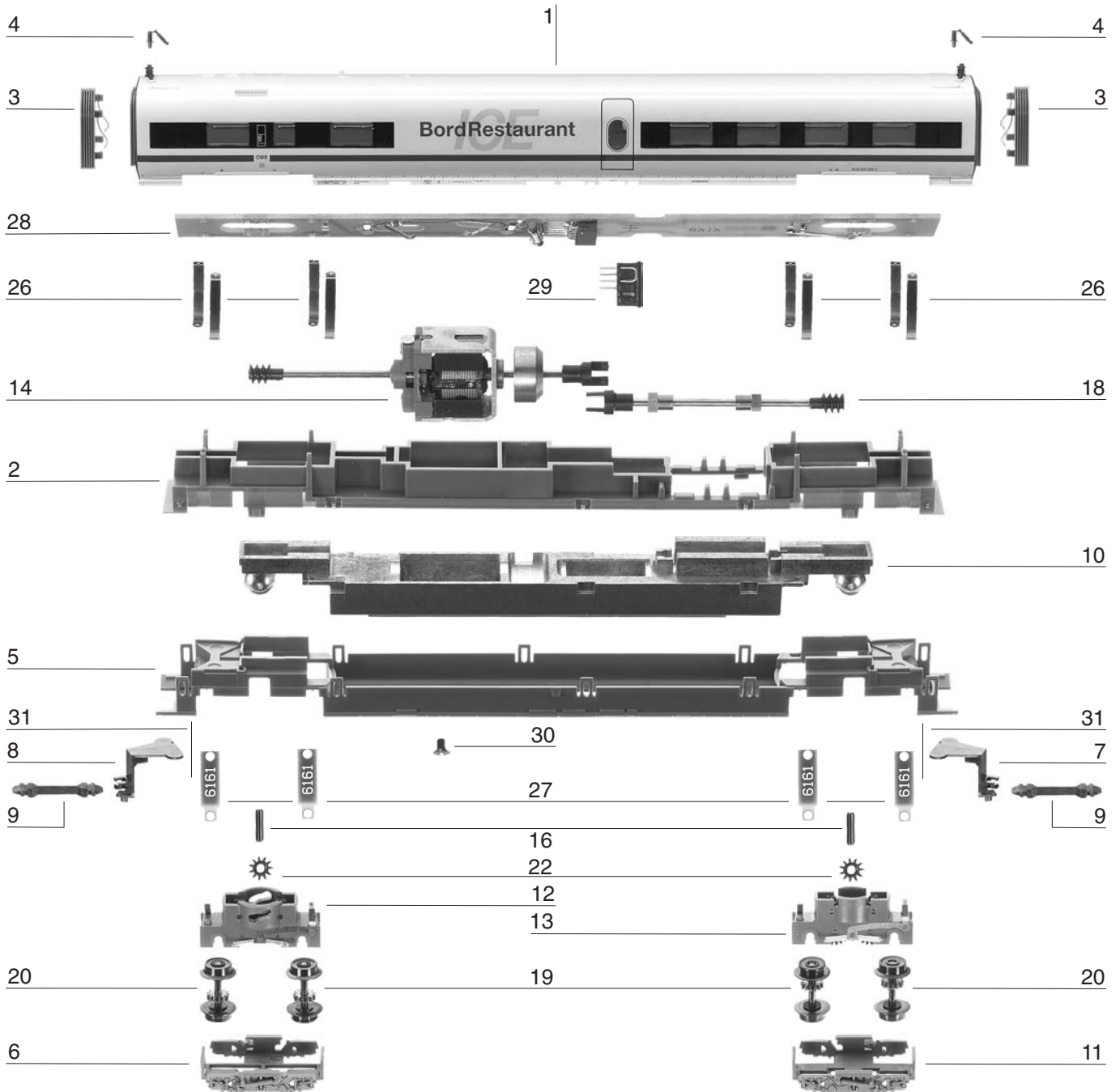


7760-4 FLEISCHMANN



1	Inneneinrichtung f. ICE-T Kopfwagen	11 74601	11	Wagenkasten f. ICE-T Kopfwagen 2. Klasse	20 7760	17	Radsatz kpl.	53 7060
2	Faltenbalg	12 8105				18	Radkontakt	61 7913
3	Lichtleiter (Satz)	13 7460	12	Wagenboden m. Beschwerung f. Kopfwagen	30 74601	19	Kontaktbrücke	65 7066
4	Isolatoren (Satz)	14 7460	13	Drehgestell vorne kpl. m. Drehgestellaufnahme	37 7460	20	Schaltplatte f. Kopfwagen	65 7106
5	Bugschürze	15 7460	14	Drehgestellaufnahme (Satz)	38 7460	21	Einholmstromabnehmer lack.	67 7019
6	Trägerplatte	17 7460	15	Deichsel, Nr. auf Teil 5395-1	38 8010	22	Schraube M 1,6x3 brün.	70 2903
7	Schwenkteil	19 7460	16	Drehgestell hinten kpl. m. Drehgestellaufnahme	39 7460	23	Richtfeder	76 7008
8	Richtteil	19 74601						
9	Halteteile (Satz)	19 74602						
10	Antenne matt vern	19 7802						





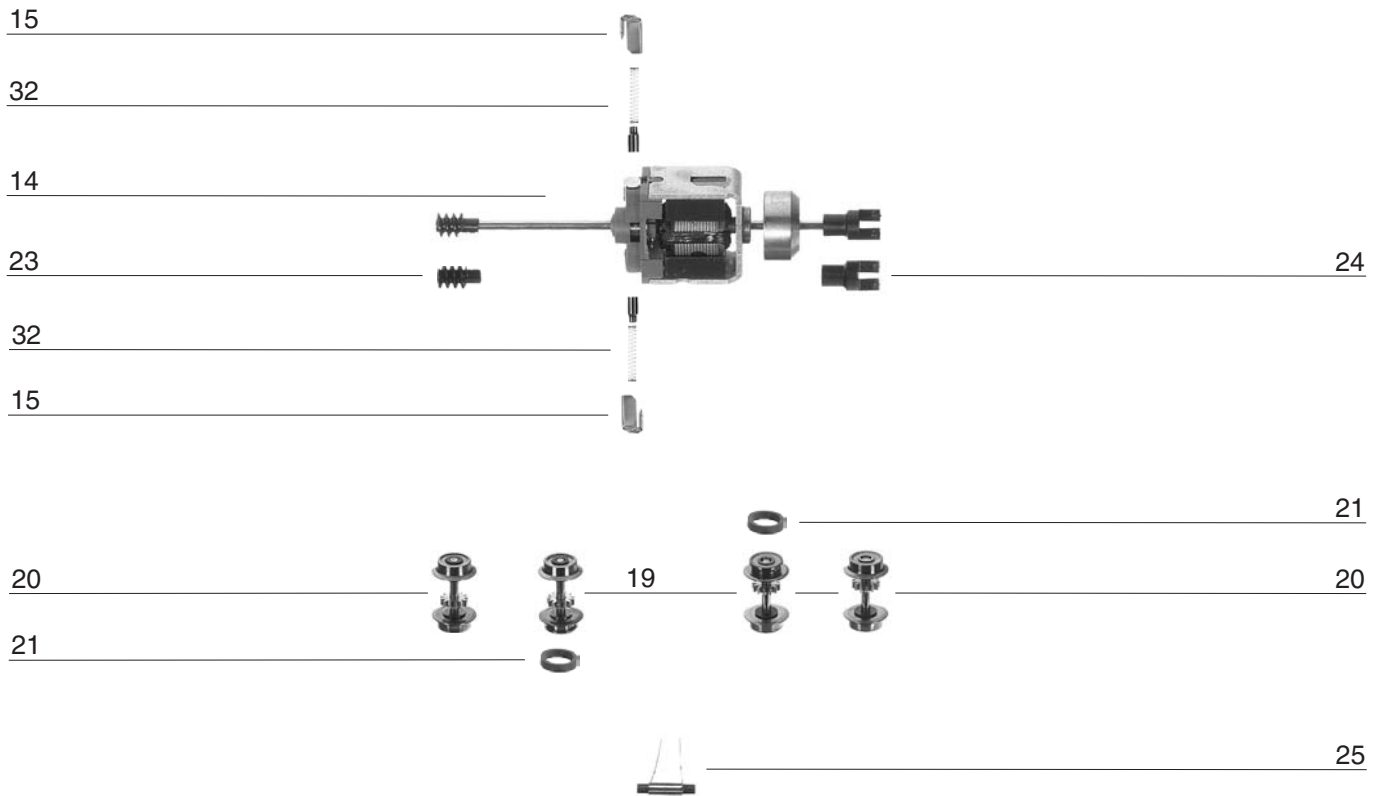
1	Wagenkasten kpl. f. ICE-T Bordrestaurant	10 77601
2	Inneneinrichtung f. ICE-T Bordrestaurant	11 7460
3	Faltenbalg	12 8105
4	Isolatoren	14 7461
5	Wagenboden f. ICE-T Bordrestaurant	30 74602
6	Drehgestellblende f. 457460	31 7460
7	Deichsel, Nr. auf Teil 5395-3	38 8012
8	Deichsel, Nr. auf Teil 5395-4	38 8013

9	Kuppelstange	39 9005
10	Fahrgestell f. ICE-T Bordrestaurant	40 7460
11	Drehgestellblende f. 467460	41 7460
12	Drehgestellblock I f. ICE-T Bordrestaurant, links	45 7460
13	Drehgestellblock II f. ICE-T Bordrestaurant, rechts	46 7460
14	Motor kpl. m. Schwungmasse	50 7460
16	Achse	52 7004

17	Achse	52 7006
18	Antriebsachse kpl.	52 7460
19	Radsatz kpl. m. N. m. Z	53 7070
20	Radsatz kpl. o. N. m. Z	53 7071
22	Zahnrad	56 7150
26	Kontaktbügel	65 7062
27	Leiterplatte unten (Satz)	65 7063
28	Leiterplatte m. Schnittstelle	65 7067
29	Blindstecker f. Schnittstelle	66 7101
30	Schraube M 1,6x3 brün.	70 2903
31	Richtfeder	76 7010



7760-3 FLEISCHMANN



14	Motor kpl. m. Schwungmasse	50 7460	21	Haftreifen	54 7005	25	Drossel f. 657067	64 4101
15	Kohlehalter	50 7801	23	Schnecke	56 7612			
19	Radsatz kpl. m. N. m. Z.	53 7070	24	Kupplung (Motor)	56 7613	32	Kohlen und Federn	6518
20	Radsatz kpl. o. N. m. Z.	53 7071						

