

# BETRIEBSANLEITUNG

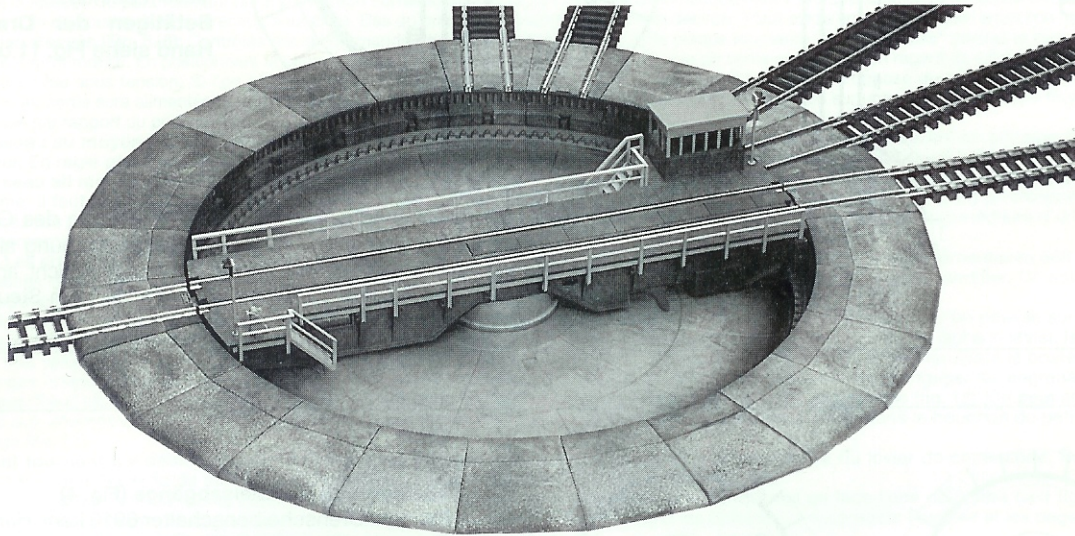
Operating Instruction · Instructions  
de service · Handleiding · Vejledning ·  
Istruzioni per la manutenzione

# FLEISCHMANN

Die Modellbahn der Profis

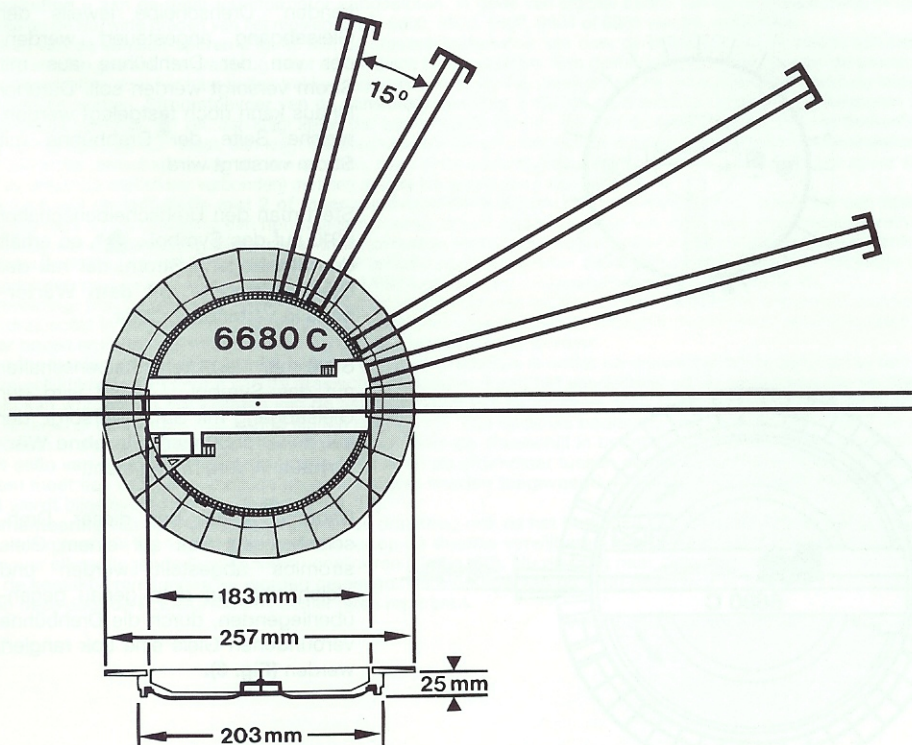
TT-Drehscheibe

6680 C



**Fig. 1** Die FLEISCHMANN-Drehscheibe 6680 C wurde als Einbau-Drehscheibe konstruiert und ist für das TT-Modell-Gleissystem (Pilz-Gleissystem) verwendbar. Mit dem Tillig-Übergangsgleis 83132 kann sie ebenso für das TT-Standard-Gleissystem eingesetzt werden. Mit Grube und Drehbühne ist das große Vorbild modellgetreu nachgebildet. Die Drehscheibe ist elektrisch angetrieben und über den beiliegenden Drehscheibenschalter 6910 fernsteuerbar. Der Schalter passt zum FLEISCHMANN-Gleisbildstellwerk.

**Fig. 2** Zum Einbau der Drehscheibe wird in die Anlagenplatte ein Loch von 210 mm  $\varnothing$  gesägt, in das die Drehscheibe eingesetzt wird. Ein Festschrauben ist nicht erforderlich, da die Drehscheibe über die zu befestigenden Zufahrtsgleise gehalten wird. Führen Gleise unterhalb der Drehscheibe vorbei (z. B. verdeckter Abstellbahnhof), so ist auf genügende Durchfahrhöhe zu achten, da die Drehscheibengrube eine Tiefe von 25 mm besitzt. Um ein Entgleisen von Zügen oder Loks zu vermeiden, dürfen die Anschlusskabel nicht frei herabhängen, sondern müssen sauber verlegt werden.



Gegebenenfalls kann die Drehscheibe auch auf die Anlagenplatte aufgesetzt werden, der Drehscheibenrand muss dann durch Füllstücke (z. B. Styropor) unterlegt werden. Ebenfalls müssen 25 mm hohe Anfahrtsrampen für die Zu- und Abfahrtsgleise geschaffen werden.

Die Drehscheibe 6680 C ist mit ihrer 15°-Teilung mit maximal 24 Gleisanschlüssen bestückbar.