

BETRIEBSANLEITUNG

Operating Instruction · Instructions de service · Handleiding · Bruksanvisning · Istruzioni per la manutenzione

Baureihe MV9 mit Varianten



Fig. 1

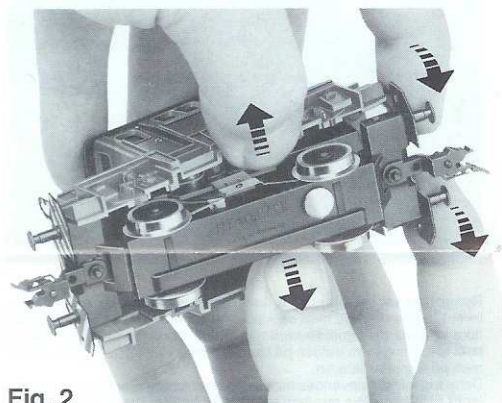


Fig. 2

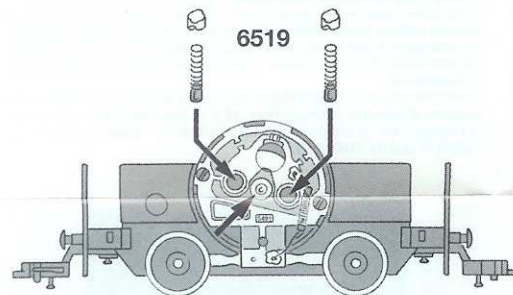


Fig. 3

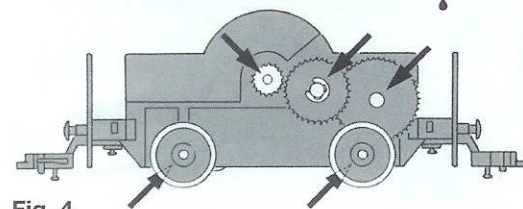


Fig. 4

FLEISCHMANN
Die Modellbahn der Profis

HO



Öffnen: Nur zum Ölen des Motors sowie Kohlenwechsel erforderlich. Gehäuse an Treppen aufspreizen. Fahrgestell herausziehen.

Ersatzkohlen: 6519

There is no need to remove the body except for oiling or for replacing brushes. Simply spread body at steps and lift out the mechanism.

Replacement brushes: 6519

L'ouverture n'est requise que pour huiler le moteur et l'échange des charbons. Ecarter la carrosserie à hauteur des marche-pieds et retirer le chassis.

Charbons de rechange: 6519

Het openen is alleen bedoeld om de motor te olieren en koolborstels te verwisselen. De kap bij de trappen omklappen het chassis er uit trekken.

Reservekoolborstel: 6519

Per lubrificare e cambiare i carboncini al motore, sfilare la carrozzeria, allargandola leggermente nei punti delle scalette, e togliere il telaio.

Carboncini di ricambio: 6519

Ölen: Geölt werden Motor und Getriebe nur an den gekennzeichneten Lagerstellen (Fig. 3, 4). Nur FLEISCHMANN-Öl 6599 verwenden. Nur ein kleiner Tropfen pro Schmierstelle (→), sonst Überölung. Zur Dosierung die in der Verschlusskappe der Ölflasche angebrachte Nadel verwenden.

Lubrication: The motor and gear-box need only be lightly oiled at the bearing points marked (fig. 3, 4). Only use FLEISCHMANN-oil 6599. Only put a tiny drop in each place (→), otherwise it will be overoiled. An applicator needle is located in the cap of the oil bottle for your use.

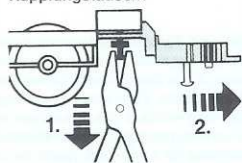
Graissage: Le moteur et les engrenages doivent être huilés uniquement aux endroits indiqués (fig. 3, 4). N'utilisez que l'huile recommandée FLEISCHMANN 6599. Une seule goutte par point à lubrifier (→) afin d'éviter tout excès. L'aiguille montée dans le bouchon du petit flacon convient parfaitement à cet usage.

Olieën: De motor en de aandrijving hoeven alleen op de aangegeven plaatsen geolied te worden (fig. 3, 4). Alleen FLEISCHMANN-olie 6599 gebruiken. Een klein druppeltje per smeerpunt (→) is heus voldoende, anders wordt de zaak te vet. Voor een juiste dosering het spuitje gebruiken dat wordt bijgeleverd in het olieflaasje.

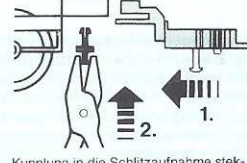
Inoljning: Motor och drev inoljas endast på de visade lagren (fig. 3, 4). Använd bara FLEISCHMANN-olja 6599. Endast en droppe per ställe (→), annars blir det för mycket. Använd nålen, som är fäst i locket till oljeflaskan får dosering.

Lubrificazione: Il motore e l'ingranaggio vengono lubrificati solo nei punti contrassegnati dei supporti (fig. 3, 4). Utilizzare solo olio FLEISCHMANN 6599. Usare soltanto una piccola goccia per ogni punto di oliatura (→), altrimenti si rischia di oliare troppo. Per il dosaggio utilizzare l'ago di cui è provvisto il tappo di chiusura del flacone dell'olio.

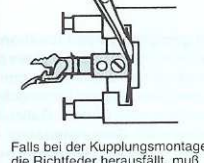
Kupplungstausch:



Mit Kombizange Befestigungssplint herausziehen und Kupplung entfernen.



Kupplung in die Schlitzaufnahme stecken. Befestigungssplint wieder hineindrücken.



Falls bei der Kupplungsmontage die Richtfeder herausfällt, muß sie mit einer Pinzette wieder eingesetzt werden.



Ersatz-Richtfedern, Artikel 6522, müssen gegebenenfalls vor dem Einsetzen passend geschnitten werden.

6516
FLEISCHMANN
PROFI
Schlitzkupplung

6520
FLEISCHMANN
Schlitzkupplung

6523
Schlitz-
Tauschkupplung

Kontaktgeber in Verbindung mit **Schaltsschiene 6402/6432** zur Auslösung elektrischer Schaltfunktionen.
Contacter and contact unit 6402/6432 perform electrical switching functions.

Frotteur fonctionnant en combinaison avec le **contact universel 6402/6432** pour effectuer des commandes d'appareils électromagnétiques.

Het **kontakt** wordt gemaakt tesamen met **schakelkontakt 6402/6432** om de elektrische schakelfunctie buiten werking te stellen.

Kontakt til udløsning af elektriske funktioner — i forbindelse med **kontaktskinne 6402/6432**.

Trasmettore d'impulsi (in unione lamina di **condatto 6402/6432**) per il comando di dispositivi elettrici.



Schienerreinigung: Bei ungleichmäßigem Lauf von Loks die Schienen mit **Schienerreinigungsgummi 6595** säubern. Abrieb und Staub auf geeignete Weise entfernen (z. B. Tischstaubsauger). Schienen mit leicht öligem Lappen nachreiben. Dazu **FLEISCHMANN-Öl 6599** verwenden.

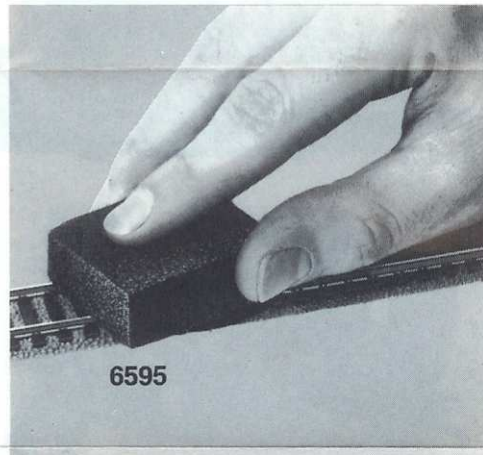
Track Cleaning: For smooth running of locos, the tracks must be kept clean using a **track rubber block 6595**. Dirt and dust can be removed in any suitable way (i.e. table vacuum cleaner). Afterwards rub a lightly oiled rag over the tracks. Use the **FLEISCHMANN oil 6599**.

Nettoyage des voies: En cas de fonctionnement des locomotives par "à coups", nettoyez la voie au moyen de la **gomme 6595** prévue à cet effet. Éliminez au maximum les poussières et autres corps étrangers (utilisez p. ex. un petit aspirateur ménager). Huilez très parcimonieusement la voie au moyen d'un chiffon légèrement imbibé d'huile spéciale **FLEISCHMANN 6599**.

Rail-reiniging: Bij een ongelijkmatige loop van de locs moeten de rails met het **railreinigungsrubber 6595** worden schoongemaakt. Vuil en stof daarvan op de bekende wijze wegwerken (bijv. met een stofzuigertje). De rails daarna lichtjes met een geolied lapje nabewerken. Daarvoor **FLEISCHMANN-olie 6599** gebruiken.

Skinnerengøring: Hvis toget kører ujævnt p.g.a. snavsede skinner, bruges **gummiblokken 6595**. Støv m.v. fjernes, — evt. med en let støvsugning. Skinnerne gnides let over med en blød olieret klud. Brug **FLEISCHMANN olie 6599**.

Pulizia delle rotaie: Nel caso di un'andatura irregolare delle locomotive, pulire i binari con la **gomma pulisci rotaia 6595**. Eliminare segni di attrito e polvere in modo appropriato (es. con un aspirapolvere da tavolo). Strofinaie le rotaie con uno straccio leggermente unto. Allo scopo utilizzare olio **FLEISCHMANN 6599**.



Reinigen der Lokräder: Bei Verschmutzung sind die Laufflächen der Räder (→) mit **sauberem Lappen** oder **Schienerreinigungsgummi 6595** zu reinigen. **Niemals die angetriebenen Räder von Hand drehen**, sondern durch Anlegen einer Fahrspannung von **max. 14 V[~]** mittels Anschlussdrähten antreiben. Nichtangetriebene Räder können von Hand gedreht werden.

Diese **FLEISCHMANN-Modelllok** darf nur mit der vorgesehenen Fahrspannung (**max. 14 V[~]**) betrieben werden. Wir empfehlen die Verwendung von **FLEISCHMANN-Regeltrafos**, die mit dem **VDE-** bzw. **GS-** Zeichen versehen sind.

Cleaning the Loco Wheels: The running surfaces (→) of the wheels can be cleaned with a clean rag or by using the **track rubber block 6595**. **Never turn the driven wheels by hand**, only by connecting two wires with a **max. of 14 V[~]** to them. Wheels not driven can be turned by hand. **FLEISCHMANN model railways** should only be operated using the correct voltage (**max. 14 V[~]**). We recommend the use of **FLEISCHMANN controller/transformers** which are marked with the indications **VDE** or **GS**.

Nettoyage des roues de locomotives: Des roues propres sont le garant d'un fonctionnement impeccable, éliminez donc les impuretés sur celles-ci (→) avec un chiffon propre ou la **gomme 6595**. **Ne jamais faire tourner l'ensemble moteur avec les roues**, y appliquez une tension **max. de 14 V[~]** afin de les faire tourner et d'atteindre la circonférence entière de la roue. Les roues non motrices peuvent être tournées à la main.

Les réseaux **FLEISCHMANN** ne peuvent être alimentés qu'avec la tension de service prévue (**max. 14 V[~]**). Nous recommandons les transformateurs **FLEISCHMANN** lesquels portent la marque d'agrèation **VDE** ou **GS**.

Schoonmaken van de loc-wielen: Als de wielen van de loc vuil zijn geworden moeten de loopvlakken (→) met een schone doek of met **railreinigungsrubber 6595** worden schoongemaakt. **Nooit de aangedreven assen met de hand doordraaien**, maar eventjes aan de trafo aansluiten om enkele omwentelingen te laten maken **max. 14 Volt ~**. De loopassen kunnen natuurlijk gewoon met de hand worden doorgedraaid.

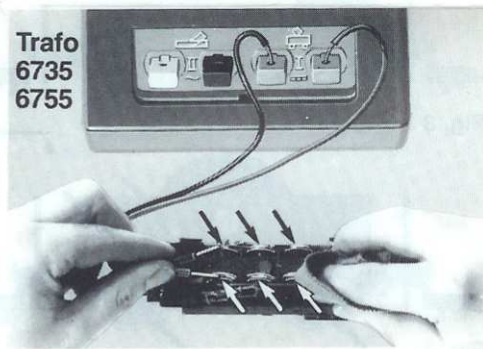
FLEISCHMANN-modelbanen mogen alleen worden gevoed met de voorgeschreven gelijkstroomspanning (**max. 14 Volt ~**). Wij bevelen gebruik van **FLEISCHMANN-transformatoren** aan, want deze zijn voorzien van **VDE-** resp. **GS-**keuringen.

Regøring av lok-hjul: Hvis kørefladerne på hjulene er snavsede (→), gøres de rene med en klud eller **rummiblokken 6595**. **Forsøg ikke at dreje drivhjulene med håndkraft**. Vend lok-et på hovedet og hold to ledninger fra trafoen på hjulene (**max. 14 V[~]**). Drej op for strømmen på transformatoren.

Dette tog nu kun anvendes med en jævnstrømstransformator vi anbefaler **FLEISCHMANNs** regulerbare transformatorer (**max. 14 V[~]**).

Pulizia delle ruote delle locomotive: In caso di sporcizia le superfici di attrito delle ruote (→) vanno pulite con uno straccio di lino o con la **gomma pulisci rotaia 6595**. **Non girare mai le ruote motrici a mano**, ma collegarle a una corrente d'esercizio di **max. 14 V[~]** cavali di collegamento e metterle in movimento. Le ruote libere possono essere girate manualmente.

I treni in miniatura **FLEISCHMANN** devono essere azionati soltanto alla tensione d'esercizio prevista (**max. 14 V[~]**). Raccomandiamo l'impiego di trasformatori di regolazione **FLEISCHMANN**, i quali sono forniti di marchi di qualità **VDE** o **GS**.



Nicht für Kinder unter drei Jahren geeignet, wegen funktions- und modellbedingten scharfen Kanten und Spitzen. Gebrauchsanweisung aufbewahren! • Not suitable for children under 3 years of age, because of the sharp edges and points essential for operational and modelling conditions. Retain Operating instruction! • Ne convient pas aux enfants de moins de trois ans, au vu des modes d'utilisation, et des formes à arêtes vives des modèles. Gardez l'instruction de service! • Niet geschikt voor kinderen onder 3 jaar wegens scherpe hoeken en kanten eigen aan het model en zijn functie. Gebruiksaanwijzing bewaren! • Ikke egnet til børn under 3 år, p. g. a. funktions- og modellbetingede skarpe kanter og spidser. Gjem vejledning! • Non adatto a bambini di età inferiore ai tre anni per le particolari strutture del modello ed il suo funzionamento. Ritenere l'istruzione per l'uso! • No conveniente para niños menores de 3 años por razón de los puntos y cantos agudos, esenciales para el funcionamiento y condiciones de modelaje. ¡Conserve instrucciones de servicio!



GEBR. FLEISCHMANN GMBH & CO.,
D-90259 Nürnberg

14 V[~]

